

Die Bernhardshütte

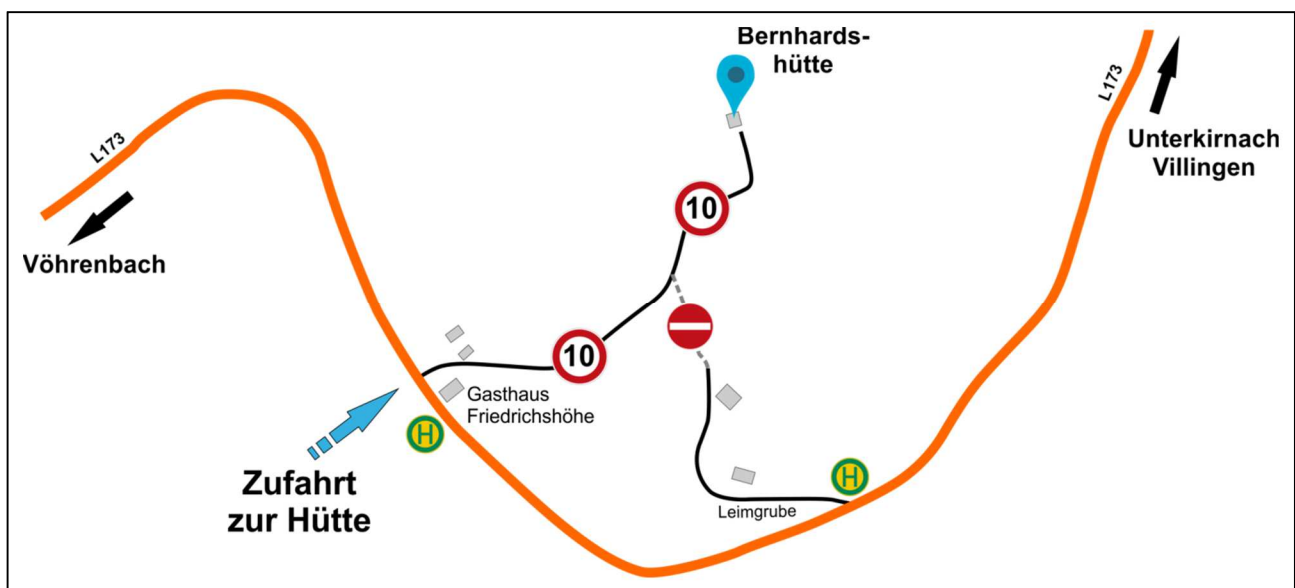


Die Bernhardshütte liegt zwischen Unterkirnach und Vöhrenbach auf der „Friedrichshöhe“ (950 m ü. M.).

Postanschrift: Bernhardshütte, Leimgrube 3, 78089 Unterkirnach

Sie ist über die Landstraße L 173 Villingen - Unterkirnach - Vöhrenbach zu erreichen.
Die Zufahrt zur Hütte zweigt direkt am Gasthaus Friedrichshöhe ab (siehe Skizze).

Folgen sie nicht ihrem Navigationssystem, es wird sie über die Leimgrube in eine Sackgasse lotsen!



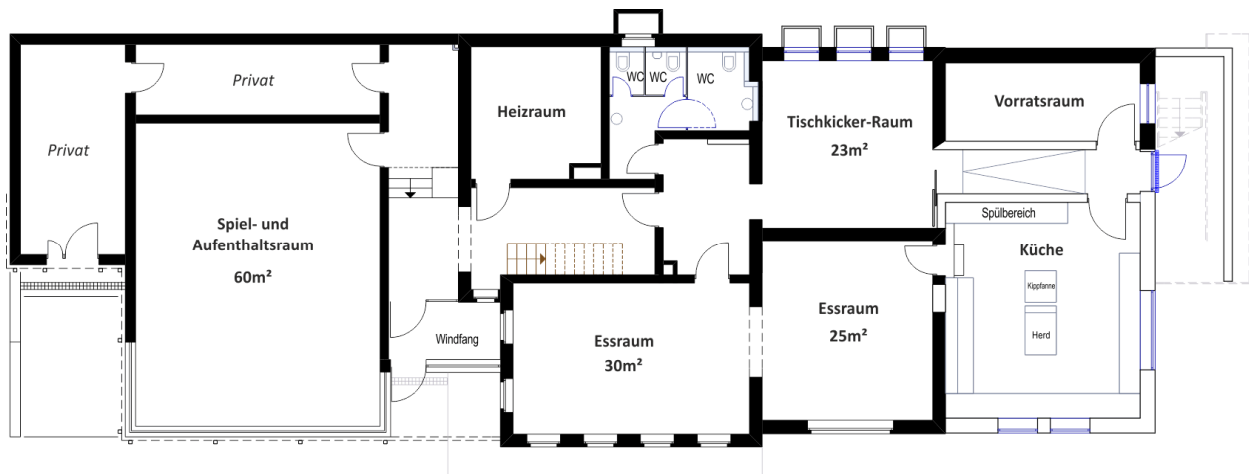
Vom Bahnhof Villingen besteht eine Busverbindung
Linie 61, Villingen- Unterkirnach – Vöhrenbach – Furtwangen, Bedarfshaltestelle Friedrichshöhe,
die Abends und am Wochenende als Rufbus betrieben wird (www.v-s-b.de).

Belegungsanfragen sind nur elektronisch über die Internet Seite gruppenhaus.de möglich.
Dort ist auch der aktuelle Belegungskalender einsehbar.

<https://www.gruppenhaus.de/jugendfreizeitheim-bernhardshuette-unterkirschach-hs4824.html>

Raumaufteilung und Ausstattung

Untergeschoss



Spiel- und Aufenthaltsraum

- 50 Stühle, 6 Klappische (140x70cm)
- Tischtennisplatte
- Projektionsfläche
- Leisten zum Aufhängen von Plakaten, etc.

WC

- WC (Mädchen)
- WC mit Urinal (Jungen)
- WC, rollstuhltauglich

Tischkicker-Raum (23m²)

- Tischkicker
- Pinnwand

Essraum (55m²)

- 7 Tische (180x70cm), je 6 Sitzplätze
- 1 Tisch (240x90cm), 10 Sitzplätze
- Pinnwand

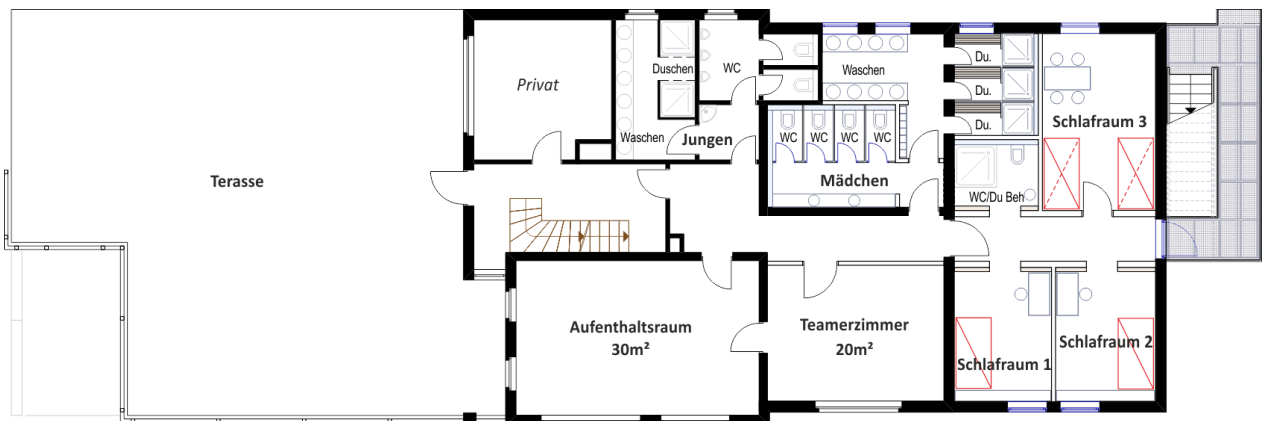
Küche

- Gasherd (6 Flammen)
- Elektrobackofen (2/1 GN)
- Gas-Kippbratpfanne, Tiegel ca. 70x60cm, Inhalt ca. 80 Liter
- Kombidämpfer (6x 1/1 GN)
- Durchschub-Geschirrspülmaschine (Spülmittel vorhanden)
- Doppelwaschbecken
- Spülbecken 50x40cm
- Topfspülbecken 60x50cm
- Handwasch-/Ausgusskombination
- Servierwagen

Vorratsraum

- 2 Kühlschränke
- 1 Gefrierschrank
- Regale

Erdgeschoss



Aufenthaltsraum (30m²)

- 38 Stühle, 2 Klappische (140x70cm)
- Leisten zum Aufhängen von Plakaten, etc.

Teamerzimmer (20m²)

- 12 Stühle, 4 Klappische (140x70cm)
- Pinnwand

WC/Waschraum (Jungen)

- 2 WCs
- 3 Urinale
- 2 Duschen
- 2 Waschrinnen, je 3 Waschplätze

WC/Waschraum (Mädchen)

- 4 WCs
- 3 Duschen
- 7 Waschbecken

WC/Waschraum (rollstuhltauglich)

- WC
- Dusche
- Waschbecken

Schlafräum 1 (1er Zimmer, rollstuhltauglich)

- 1 Einzelbett (Liegefläche 200x90cm)
- 1 Reservebett (Liegefläche 190x80cm)
- 1 Tisch (120x60cm), 1 Hocker

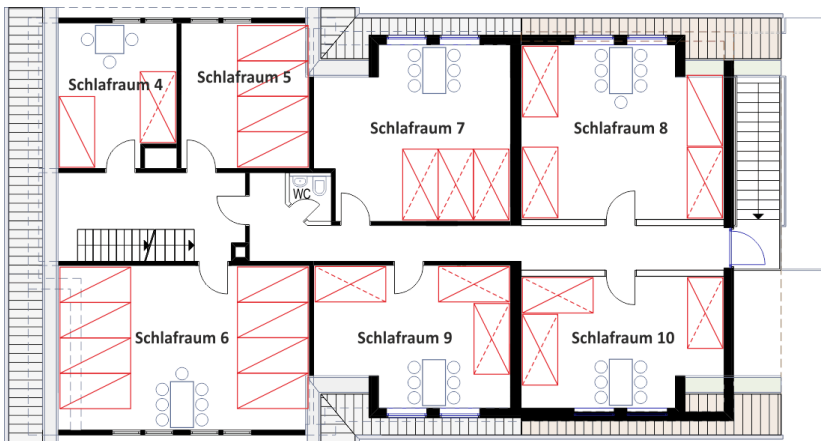
Schlafräum 2 (1er Zimmer, rollstuhltauglich)

- 1 Einzelbett (Liegefläche 200x90cm)
- 1 Reservebett (Liegefläche 190x80cm)
- 1 Tisch (120x60cm), 1 Hocker

Schlafräum 3 (4er Zimmer)

- 2 Etagenbetten (Liegefläche 200x90cm)
 - 1 Tisch (130x65cm), 4 Hocker
 - Fächerschrank, 4-türig
- Die Türen können mittels Vorhängeschloss abgeschlossen werden.
Diese sind bei Bedarf mitzubringen.

Dachgeschoss



Schlafräum 4 (3er Zimmer)

- 1 Einzelbett (Liegefläche 200x90cm)
- 1 Etagenbetten (Liegefläche 200x90cm)
- 1 Tisch (80x80cm), 3 Hocker

Schlafräum 5 (4er Zimmer)

- 1 Matratzenlager mit 4 Schlafplätzen (Liegefläche 200x90cm)

Schlafräum 6 (8er Zimmer)

- 2 Matratzenlager mit jeweils 4 Schlafplätzen (Liegefläche 200x90cm)
- 1 Tisch (130x65cm), 8 Hocker

Schlafräum 7 (6er Zimmer)

- 3 Etagenbetten (Liegefläche 200x90cm)
- 1 Tisch (130x65cm), 6 Hocker

Schlafräum 8 (7er Zimmer)

- 3 Etagenbetten (Liegefläche 200x90cm)
- 1 Einzelbett (Liegefläche 200x90cm)
- 1 Tisch (130x65cm), 7 Hocker

Schlafräum 9 (6er Zimmer)

- 3 Etagenbetten (Liegefläche 200x90cm)
- 1 Tisch (130x65cm), 6 Hocker

Schlafräum 10 (6er Zimmer)

- 2 Etagenbetten (Liegefläche 200x90cm)
- 1 Etagenbetten (Liegefläche 200x80cm)
- 1 Tisch (130x65cm), 6 Hocker

Die Matratzen müssen mit einem mitzubringenden Leintuch bedeckt werden.
Ebenso sind Schlafsack (oder ähnliches) und Kopfkissen mitzubringen.

Pro Schlafplatz ist ein Regal mit zwei Fächern, einer Kleiderstange und 2 Kleiderbügel vorhanden.

Außenanlagen

- Terrasse
- 5 Festzeltgarnituren
- Spielwiese
- Tischtennisplatte
- Feuerstelle