

Die Bernhardshütte



Die Bernhardshütte ist ein Selbstversorgerhaus mit 46 Betten, verteilt auf 10 Schlafräume.
Das Haus liegt zwischen Unterkirnach und Vöhrenbach auf der „Friedrichshöhe“ (950 m ü. M.).

Belegungsanfragen

Belegungsanfragen sind ausschließlich über die Internetseite gruppenhaus.de möglich.

www.gruppenhaus.de/jugendfreizeitheim-bernhardshuette-unterkirnach-hs4824.html

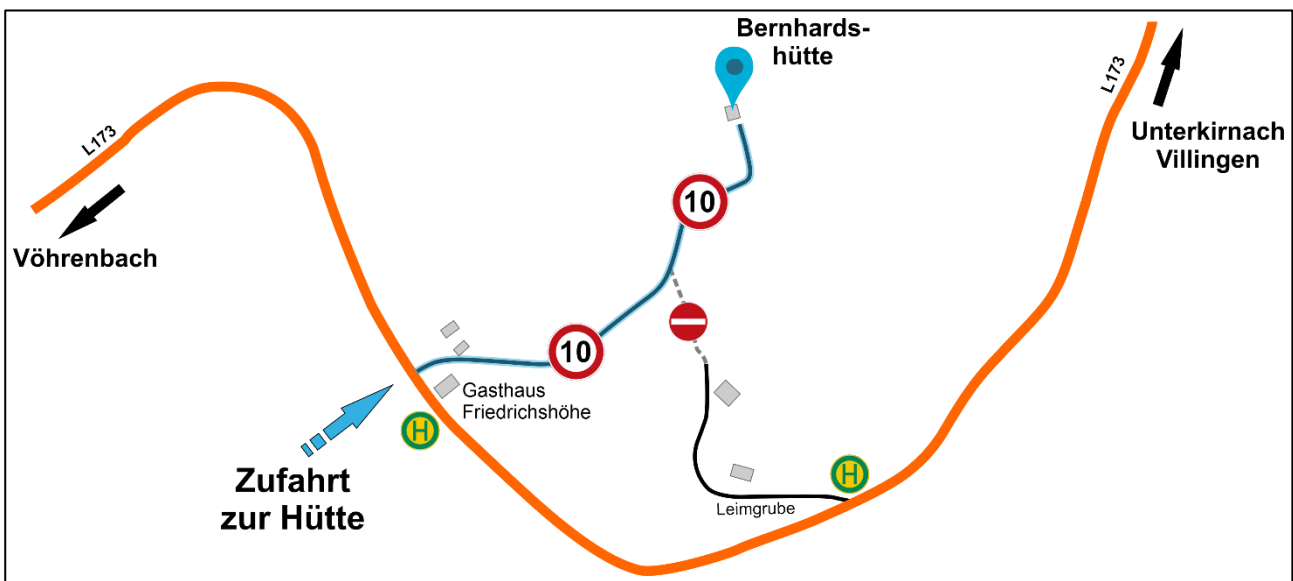
Dort ist auch der aktuelle [Belegungsplan](#) einsehbar.

Anfahrt

Die Bernhardshütte ist über die Landstraße L 173 Villingen – Unterkirnach – Vöhrenbach zu erreichen.

Beachten Sie bei Ihrer Anreise die unten aufgeführte Anfahrtsskizze und folgen Sie der Zufahrt über die Friedrichshöhe. Nehmen Sie Rücksicht auf unsere Nachbarn und beachten Sie die Geschwindigkeitsbeschränkung auf unserem Zufahrtsweg.

Geben Sie die Friedrichshöhe als Ziel in Ihr Navigationssystem ein. Verwenden Sie nicht die Bernhardshütte oder die Postanschrift als Ziel. Navigationssysteme leiten Sie fälschlicherweise über die Leimgrube zur Hütte. Die Zufahrt über diesen, teilweise unbefestigten Weg ist nicht erwünscht.

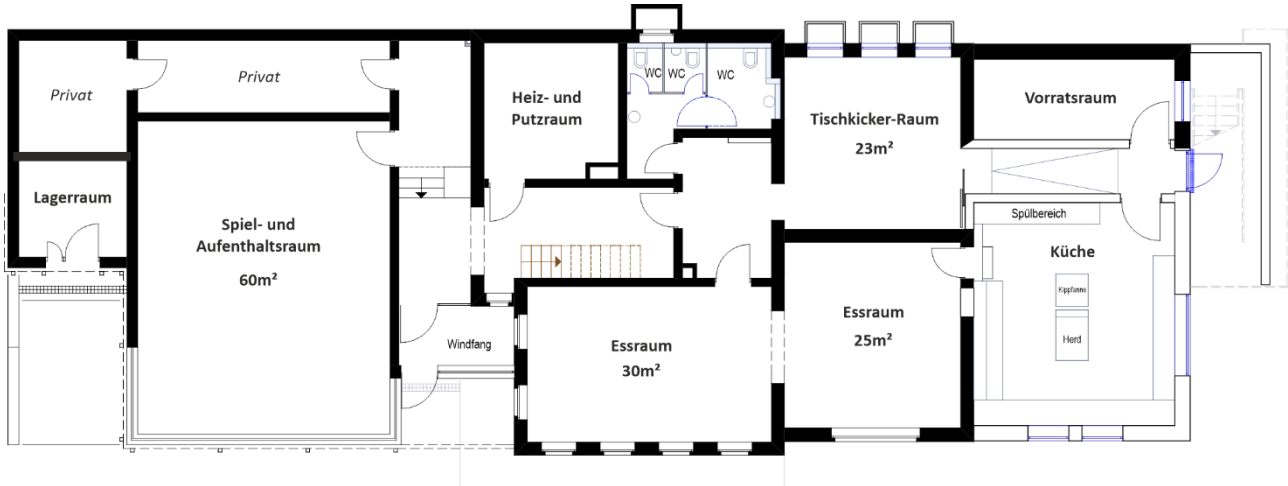


Vom Bahnhof Villingen besteht eine Busverbindung
Linie 61, Villingen – Unterkirnach – Vöhrenbach – Furtwangen, Bedarfshaltestelle Friedrichshöhe,
die abends und am Wochenende als Rufbus betrieben wird (www.v-s-b.de).

Postanschrift: Jugendfreizeitheim Bernhardshütte
Leimgrube 3
78089 Unterkirnach

Raumaufteilung und Ausstattung

Untergeschoss



Spiel- und Aufenthaltsraum (60m²)

- 50 Stühle, 6 Klapp-tische (140x70cm)
- Tischtennisplatte (klappbar)
- Projektionsfläche
- Leisten zum Aufhängen von Plakaten, etc.

WC

- WC (Mädchen)
- WC mit Urinal (Jungen)
- WC, rollstuhltauglich

Tischkicker-Raum (23m²)

- Tischkicker
- Whiteboard, magnetisch

Essraum (55m²)

- 7 Tische (180x70cm), je 6 Sitzplätze
- 1 Tisch (240x90cm), 10 Sitzplätze
- Whiteboard, magnetisch

Küche

- Gasherd (6 Flammen)
- Elektrobackofen (2/1 GN)
- Gas-Kippbratpfanne, Tiegel ca. 70x60cm, Inhalt ca. 80 Liter
- Kombidämpfer (6x 1/1 GN)
- Durchschub-Geschirrspülmaschine (Reinigungsmittel werden bereitgestellt)
- Doppelwaschbecken
- Spülbecken 50x40cm
- Topfspülbecken 60x50cm
- Handwaschbecken-/Ausgusskombination
- Servierwagen
- Wasserkocher
- Haushalt Filter-Kaffeemaschine (Kaffeefilter Größe 4)
- Gastro Filter-Kaffeemaschine (Kaffeefilter Größe 202s werden bereitgestellt)
- Geschirr und Besteck für 50 Personen

Vorratsraum

- 2 Kühlschränke
- 1 Gefrierschrank
- Regale

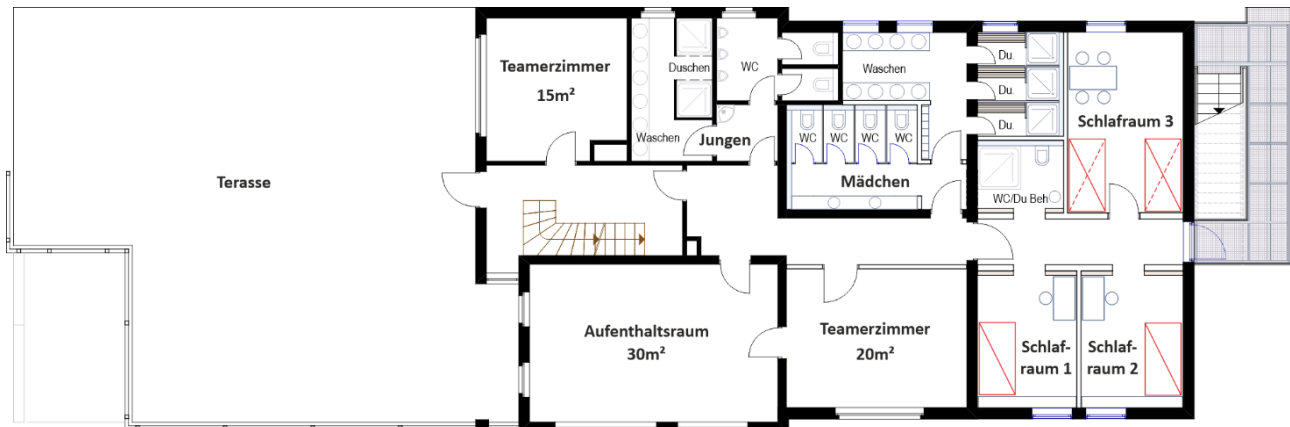
Heiz- und Putzraum

- Waschmaschine
- Aufbewahrung der Reinigungsgeräte

Lagerraum

- Von außen zugänglicher Lagerraum zur Aufbewahrung von Spielgeräten und Möbeln für den Außenbereich (siehe dort).

Erdgeschoss



Teamerzimmer (15m²)

- 8 Stühle, 2 Klappische (140x70cm)
- Leisten zum Aufhängen von Plakaten, etc.

Aufenthaltsraum (30m²)

- 30 Stühle
- Leisten zum Aufhängen von Plakaten, etc.

Teamerzimmer (20m²)

- 12 Stühle, 4 Klappische (140x70cm)
- Pinnwand

WC/Waschraum (Jungen)

- 2 WCs, 3 Urinale
- 2 Duschen
- 2 Waschrinnen, je 3 Waschplätze

WC/Waschraum (Mädchen)

- 4 WCs
- 3 Duschen
- 7 Waschbecken

WC/Waschraum (rollstuhlgängig)

- WC
- Dusche
- Waschbecken

Schlafräum 1 (1er Zimmer, rollstuhltauglich)

- 1 Einzelbett (Liegefläche 200x90cm)
- 1 Reservebett (Liegefläche 190x80cm)
- 1 Tisch (120x60cm), 1 Hocker

Schlafräum 2 (1er Zimmer, rollstuhltauglich)

- 1 Einzelbett (Liegefläche 200x90cm)
- 1 Reservebett (Liegefläche 190x80cm)
- 1 Tisch (120x60cm), 1 Hocker

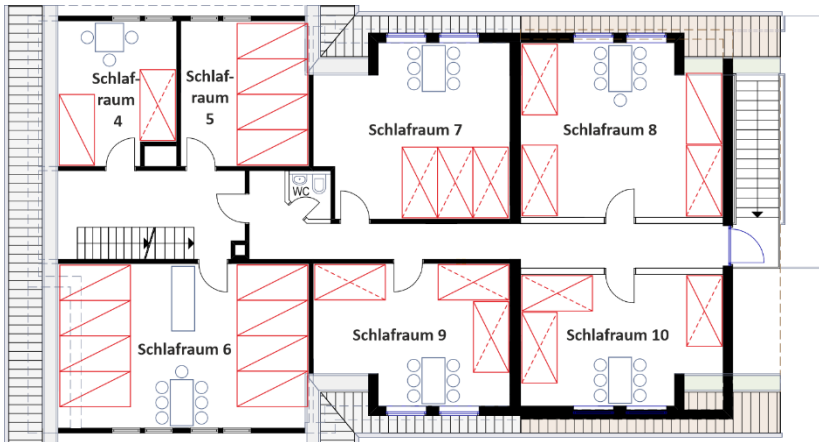
Schlafräum 3 (4er Zimmer)

- 2 Etagenbetten (Liegefläche 200x90cm)
- 1 Tisch (130x65cm), 4 Hocker
- Fächerschrank, 4-türig
Die Schranktüren können mittels Vorhängeschloss abgeschlossen werden.
Diese sind bei Bedarf mitzubringen.

Pro Schlafplatz sind ein Regal mit zwei Fächern und einer Kleiderstange, sowie 2 Kleiderbügel vorhanden.

Die Matratzen müssen mit Leintüchern bedeckt werden. Die Leintücher sind mitzubringen.
Ebenso sind Schlafsäcke (oder Decken) und Kopfkissen mitzubringen.

Dachgeschoss



Schlafraum 4 (3er Zimmer)

- 1 Einzelbett (Liegefläche 200x90cm)
- 1 Etagenbetten (Liegefläche 200x90cm)
- 1 Tisch (80x80cm), 3 Hocker

Schlafraum 5 (4er Zimmer)

- 1 Matratzenlager mit 4 Schlafplätzen (Liegefläche 200x90cm)

Schlafraum 6 (8er Zimmer)

- 2 Matratzenlager mit jeweils 4 Schlafplätzen (Liegefläche 200x90cm)
- 1 Tisch (130x65cm), 8 Hocker

Schlafraum 7 (6er Zimmer)

- 3 Etagenbetten (Liegefläche 200x90cm)
- 1 Tisch (130x65cm), 6 Hocker

Schlafraum 8 (7er Zimmer)

- 3 Etagenbetten (Liegefläche 200x90cm)
- 1 Einzelbett (Liegefläche 200x90cm)
- 1 Tisch (130x65cm), 7 Hocker

Schlafraum 9 (6er Zimmer)

- 3 Etagenbetten (Liegefläche 200x90cm)
- 1 Tisch (130x65cm), 6 Hocker

Schlafraum 10 (6er Zimmer)

- 2 Etagenbetten (Liegefläche 200x90cm)
- 1 Etagenbetten (Liegefläche 200x80cm)
- 1 Tisch (130x65cm), 6 Hocker

Außenanlagen

- Terrasse
- Spielwiese
- Tischtennisplatte
- Basketballkorb
- Volleyballnetz
- Grillstelle
- Lagerfeuerplatz
- 8 Festzeltgarnituren
- 5 Sonnenschirme

Sonstiges

Reinigungsgeräte

- 3 Staubsauger sind vorhanden.
- Besen, Kehrbesen, Kehrschaufeln, Putzeimer, Schrubber und Wischmopp-Systeme sind vorhanden.
- Bezüge für die Wischmopp-Systeme werden von uns bereitgestellt.
- Reinigungsmittel für die Geschirrspülmaschine werden von uns bereitgestellt.

Verbrauchsmaterialien sind mitzubringen und bei Mietende wieder zu entfernen. Insbesondere:

- Spültücher, Spülschwämme, Spülmittel und Geschirrtücher
- Putz- und Bodenlappen
- Reinigungsmittel für die Parkett- und PVC-Böden
- Reinigungsmittel für die Waschräume (WC/Waschbecken/Spiegel/etc.)
- WC-Papier
- Handseife und Handtücher
Papierhandtuchspender sind vorhanden, Tork H3 System (Classic).
- Erste-Hilfe-Material

Fotos finden Sie in der Online-Version unserer Hüttenbeschreibung
<https://www.bernhardshuette.de/vermietung/objektbeschreibung/>